

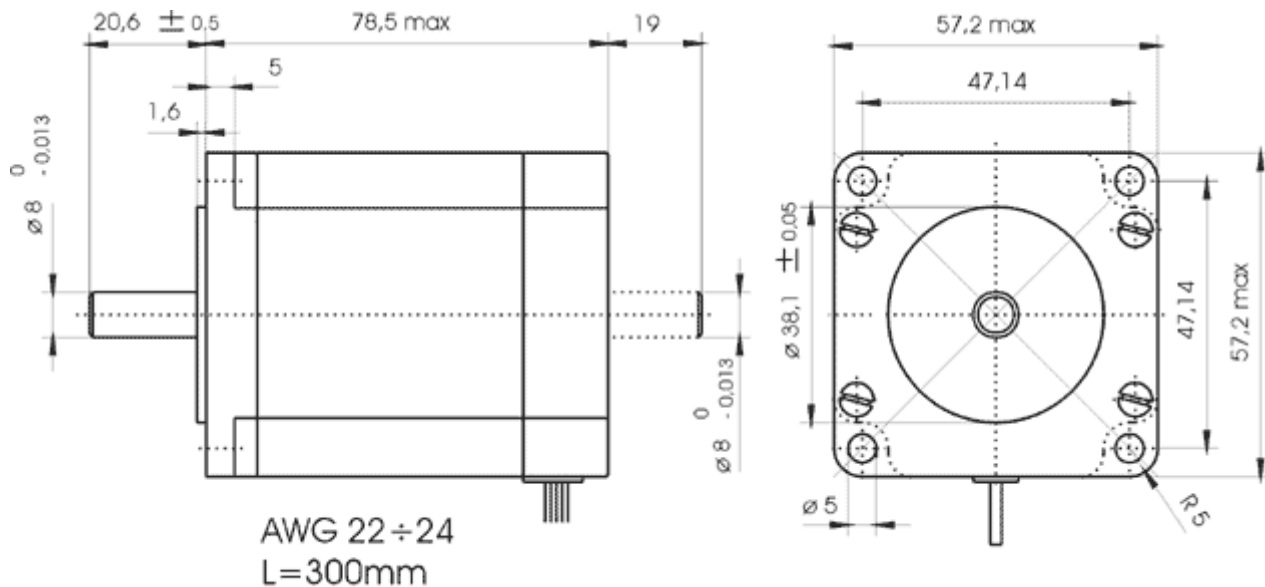
MOTORI PASSO-PASSO



HY 200 2231

MODELLO	COPPIA DI TENUTA	
	Unipolare (Ncm)	Bipolare (Ncm)
HY 200 1713	11,2	13-23.4
HY 200 2220	52-53	64-69
HY 200 2226	87-89	109-114
HS 200 2221	75	98
HS 200 2231	125	161-163
HY 200 3424	116-150	150-193
HN 200 3426	230	280
HN 200 3438	380	480
HN 200 3451	620	760

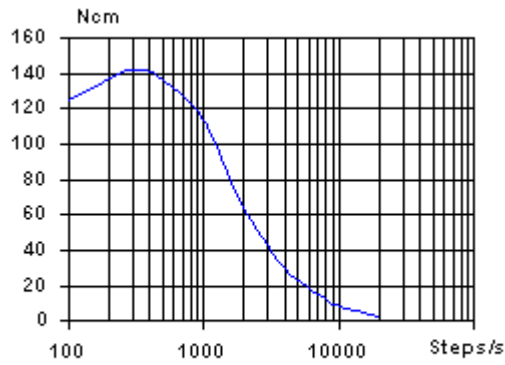
HS 200 2231



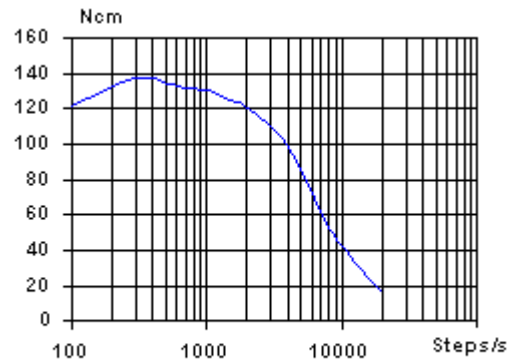
Dimensioni in mm

Specifiche	0210 AX 04	0300 AX 08
angolo di passo	1.8°	1.8°
precisione dell'angolo di passo (%)	5	5
corrente di fase nominale (A)	2.1	3.0
resistenza di fase (Ω)	2	1.1
induttanza di fase (mH)	6.5	1.7
coppia di mantenimento unipolare* (Ncm)	-	125
coppia di mantenimento bipolare* (Ncm)	161	163
coppia residua (Ncm)	6.8	6.8
inerzia del rotore (g cm ²)	340	340
massa (Kg)	1	1
tensione max applicabile (V)	75	75
classe di isolamento	B	B

* Eccitazione a due fasi



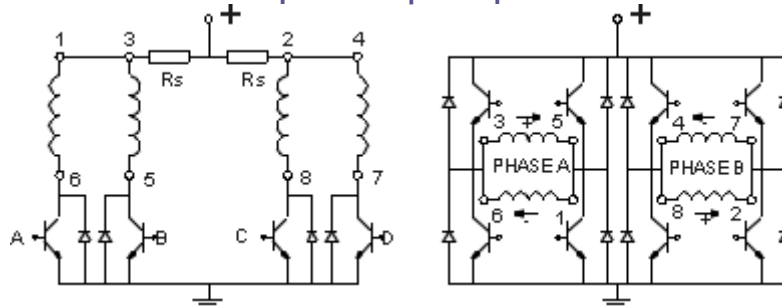
HS 200 2231 0210 AX 04
Pilotaggio: bip. chop. par., 36 V - 2,1 A/F



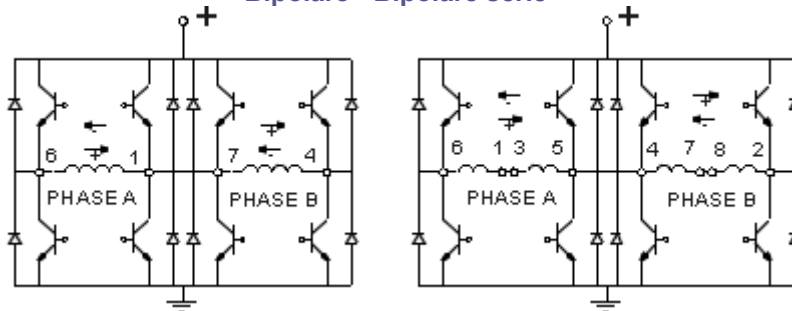
HS 200 2231 0300 AX 08
Pilotaggio: bip. chop. par., 60 V - 4,2 A/F

Schema di collegamento

Unipolare - Bipolare parallelo



Bipolare - Bipolare serie



- | | |
|-------------------|------------|
| 1= bianco/marrone | 5= arancio |
| 2= bianco/giallo | 6= marrone |
| 3= bianco/arancio | 7= rosso |
| 4= bianco/rosso | 8= giallo |

SISTEMI PASSO-PASSO

AZIONAMENTI



INDEXER



MOTORI



ACCESSORI



RACK